

AY140A3

Antal element: 3 st
 Frekvensområde: 140-174 MHz.
OBS! Ange frekvens vid beställning.
 Bandbredd: 10%
 Antennvinst: 7,15 dBi (5 dBd)
 Öppningsvinkel 3 dB - horisontell: 100° - vertikal: 65°
 Fram/back 12 dB
 Kors pol. dämpning: ca 20 dB
 SVF, typiskt: 1,5:1 på angiven frekvens, max 2:1 inom angivet bandbredd

Polarisation: Vertikal eller horisontell
 Impedans: 50 ohm
 DC jordad
 Max. effekt: 100 watt
 Anslutning: N-hona på 1m kabel RG213
 Material: Aluminium och rostfritt stål
 För maströr Ø 30-60 mm, 30-120 mm på beställning
 Max vindtålighet: 45 m/s utan is
 Vindyta: 0,14 m²
 Total längd: 1300 mm
 Vikt, utan fäste: 4 kg

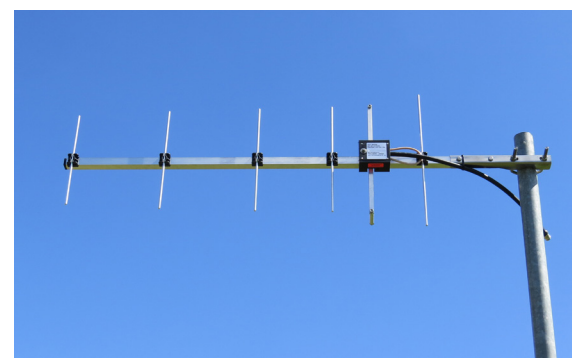


AY400A6

Yagi 300-500 MHz, levereras komplett med monterings-tillbehör, anslutning N-hona. Ange frekvens/frekvensområde vid beställning.

Antal element: 6 st
 Frekvensområde: Levereras på frekvenser inom 300-500 MHz
 Bandbredd: 10 MHz
 Antennvinst: 11 dBi (9 dBd)
 Öppningsvinkel 3 dB - horisontell (Az.): 48° - vertikal (Elev.): 58°
 Fram/back 15 - 18 dB
 SVF, typiskt: 1,2:1 på angiven frekvens, max 1,5:1 inom angiven bandbredd

Polarisation: Vertikal eller horisontell
 Impedans: 50 ohm
 DC jordad
 Max. effekt: 50 watt
 Anslutning: N-hona på 1m kabel RG213
 Material: Aluminium och rostfritt stål
 För maströr Ø 30-60 mm, 30-120 mm på beställning
 Max vindtålighet: 45 m/s utan is
 Vindyta: 0,05 m²
 Total längd: c:a 1m
 Vikt, utan fäste: 1,5kg



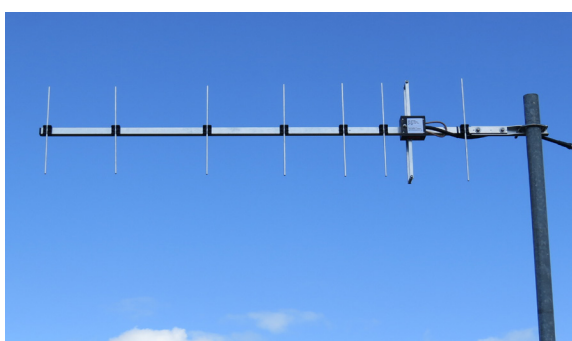
Vi reserverar oss för eventuella ändringar i konstruktion och datablad.

AY460A8

Yagi 445-470 MHz, levereras komplett med monterings-tillbehör, anslutning FME-hane. För bland annat Net1 - ICE Net - NMT 450.

Antal element: 8 st
 Frekvensområde: 445-470 MHz

Antennvinst: 12,15 dBi (10 dBd)
 Impedans: 50 ohm
 Anslutning: FME-hane - N-hona på beställning
 Material: Aluminium, samt UV beständig plast
 För maströr: Max. Ø 50 mm
 Total längd: 1400 mm
 Vikt inkl. fäste: 1,5 kg



LPDA3726

Bandwidth:
 Full band within the range
 Gain: 8,15 dBi (6 dBd)
 Beam width 3dB - H-plane: 100° ;
 E-plane: 60°
 Front to back ratio: Changes within the band from 15 to 27 dB
 V.S.W.R - typical: 1,4:1 - max. 2,5:1
 Polarization: Vertical

Impedance: 50 Ohms
 Maximum power: 50 W / 400 MHz ; 25 W / 900 MHz ; 10 W / 2,5 GHz
 Connector: Standard N-male (other upon request)
 Antenna material: FRP-print, aluminum and ABS plastic
 Mounting tube max: Ø 60 mm
 Length: 700 mm
 Weight with bracket: 2,3 kg





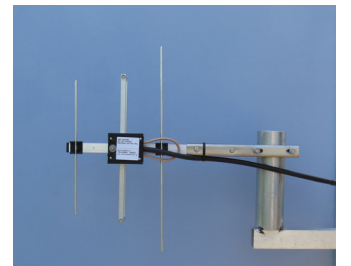
AY150A&2005



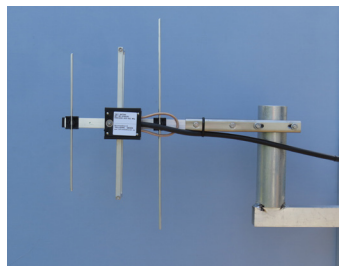
AY380A63010



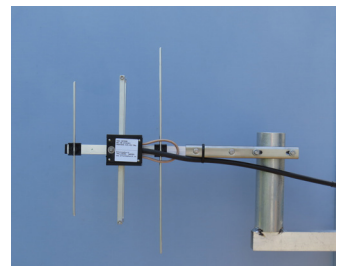
AY390A3



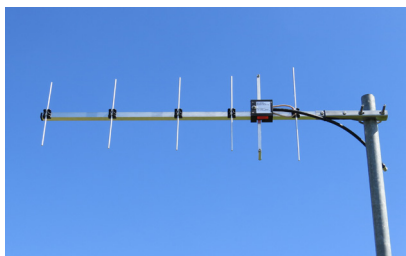
AY420A3



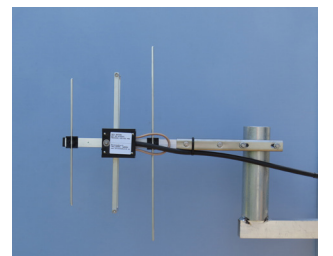
AY440A3



AY440A6



AY455A3



AY460A6



AYBI1410A7



AYB1460A

